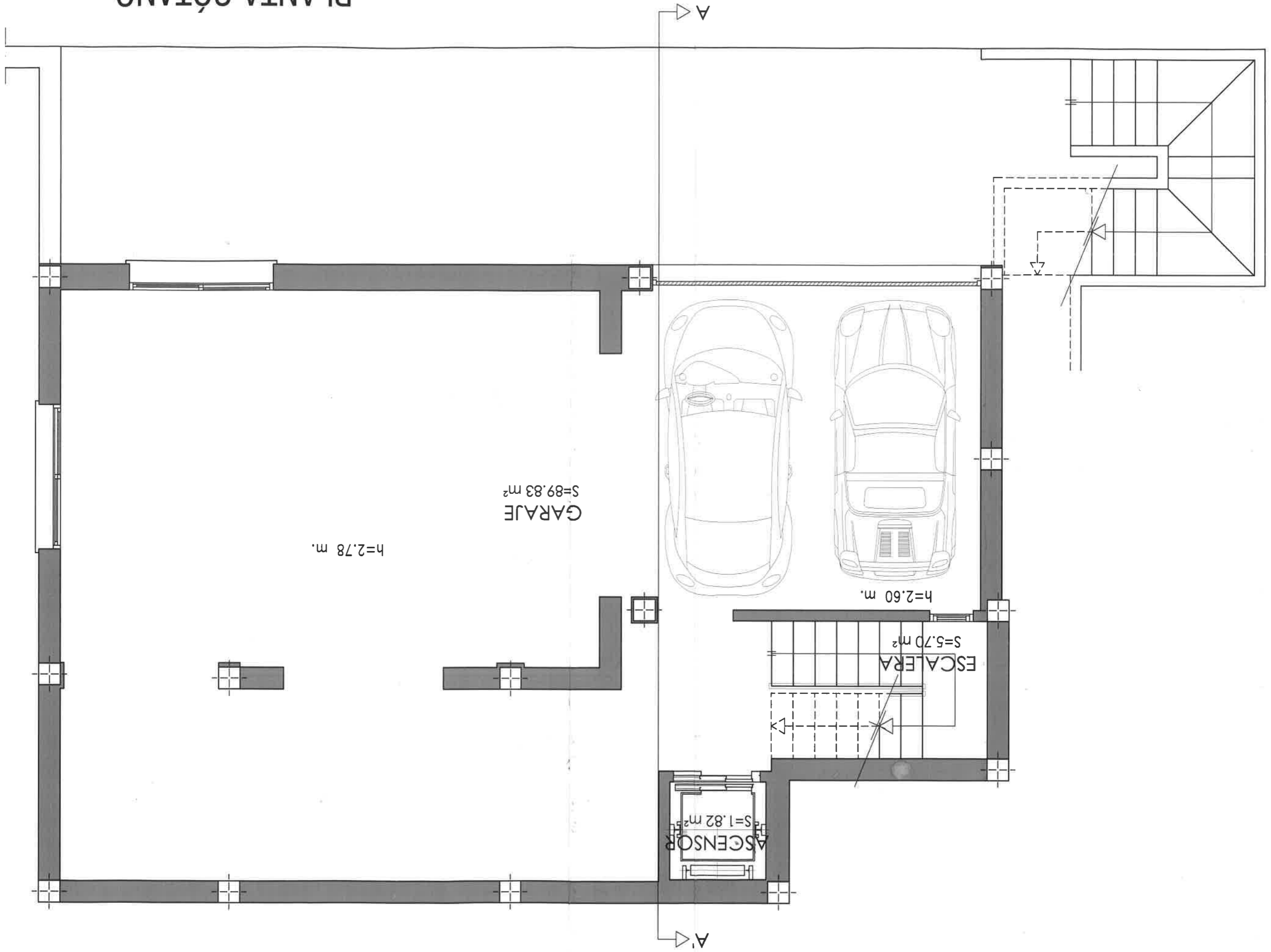
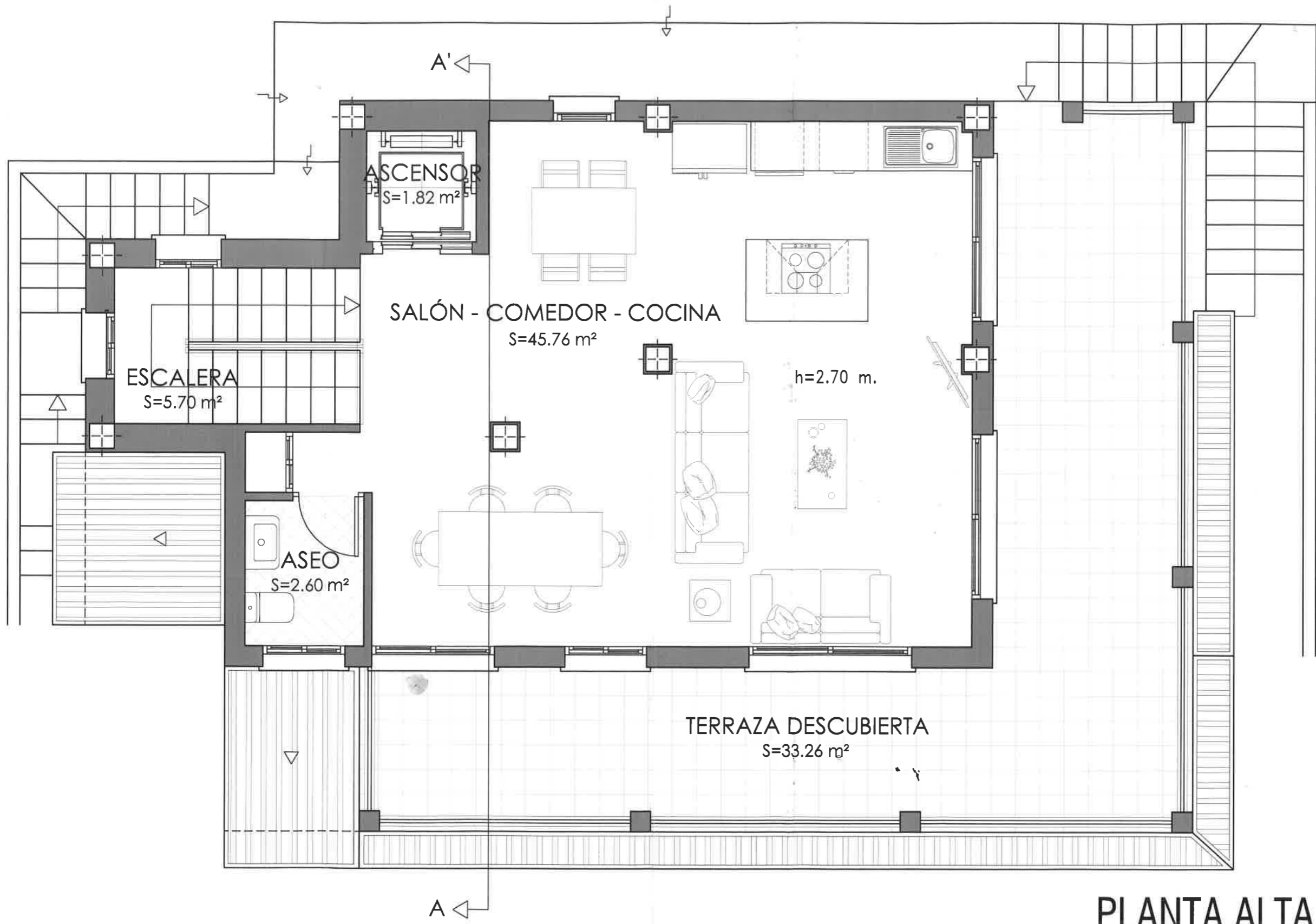


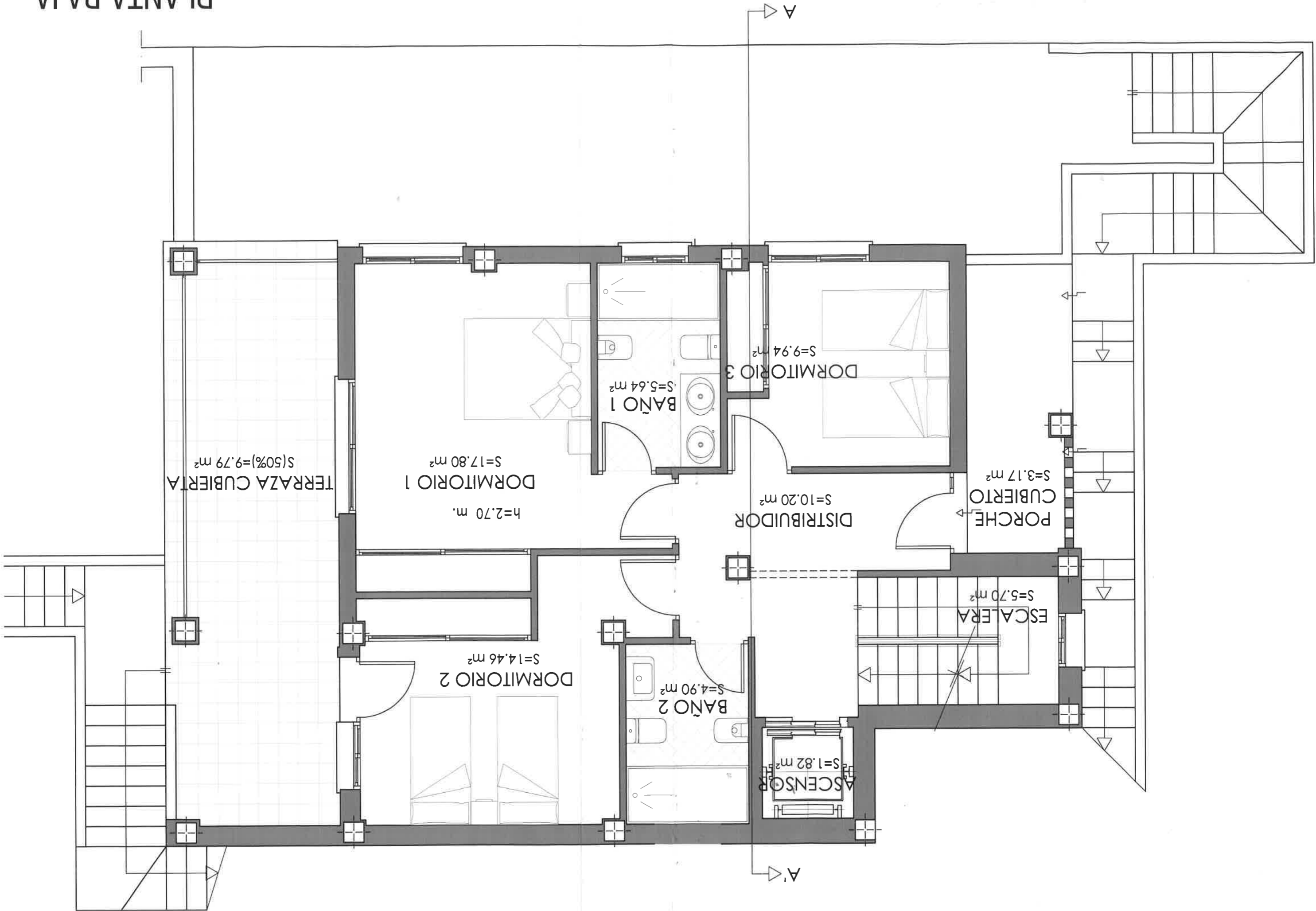
PLANTA SÓTANO

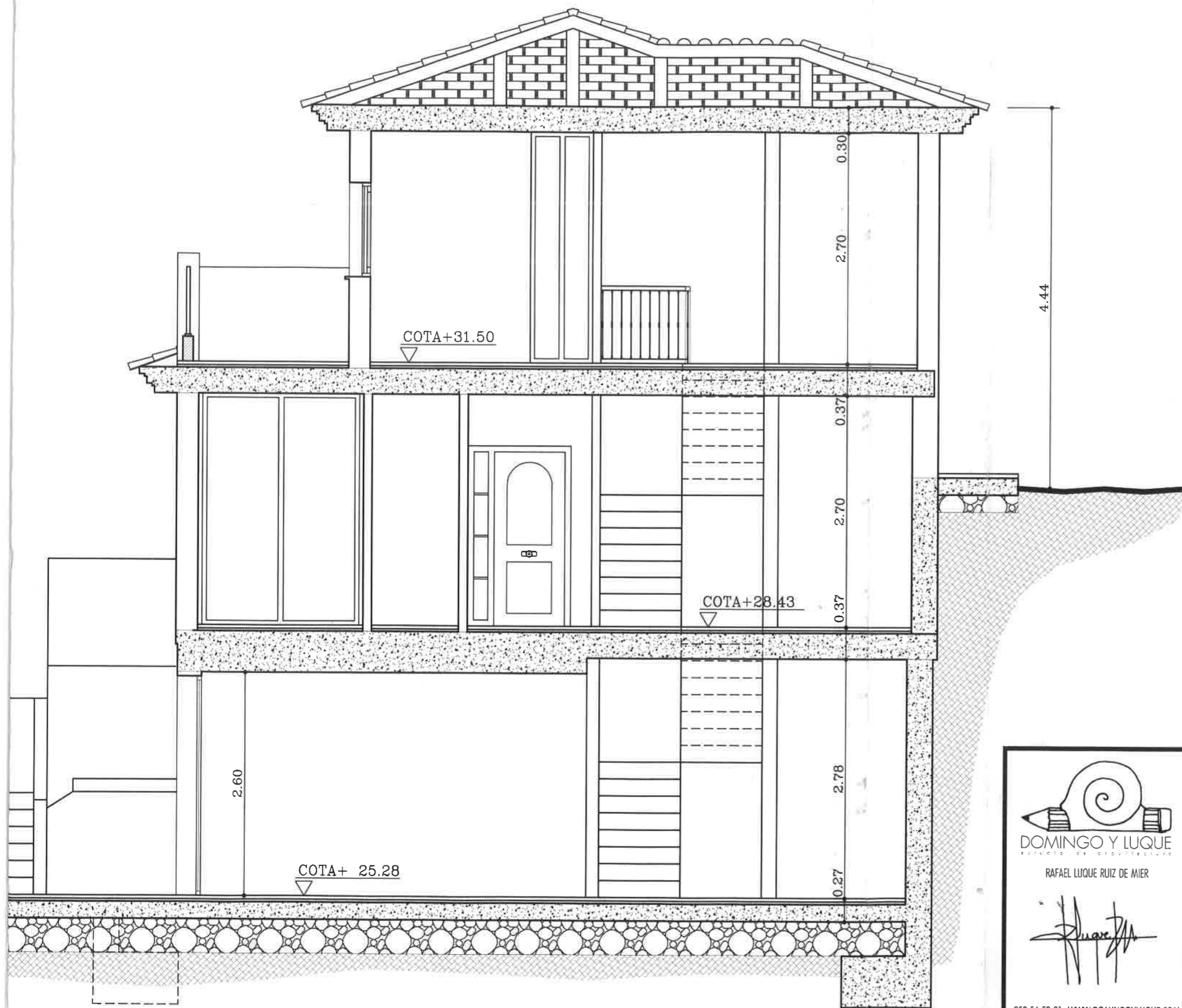




PLANTA ALTA

PLANTA BAJA





SECCIÓN A-A'

CUADRO DE SUPERFICIES:

	SUPERFICIE ÚTIL	SUPERFICIE CONSTRUIDA
PLANTA SÓTANO	97.35 m ²	113.56 m ²
PLANTA BAJA	83.42 m ²	100.12 m ²
PLANTA ALTA	55.88 m ²	66.90 m ²
TOTAL	236.65 m ²	280.58 m ²

DOMINGO Y LUQUE
ARQUITECTOS

RAFAEL LUQUE RUIZ DE MIER

952 54 52 01 WWW.DOMINGOYLUQUE.COM

REFORMADO DE PROYECTO BÁSICO Y DE EJECUCIÓN DE VIVIENDA UNIFAMILIAR AISLADA SITUADA EN URB. "LA SIRENA" PARCELA Nº110, BENAJARAFE, VELEZ-MALAGA (MALAGA)

PLANO DE:

PLANTAS DE DISTRIBUCIÓN

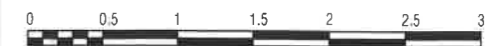
PLANO Nº

2

CARPETA Nº 1666-04

EXPEDIENTE Nº 1021-04

E= 1/50
ESCALA GRAFICA EN METROS



FECHA
JULIO-2020

PROPIEDAD
J. ANTONIO CLEMENTE FERNANDEZ

DELINTEANTE
R.L.F.

REFERENCIA
P02_DISTRIBUCIÓN